

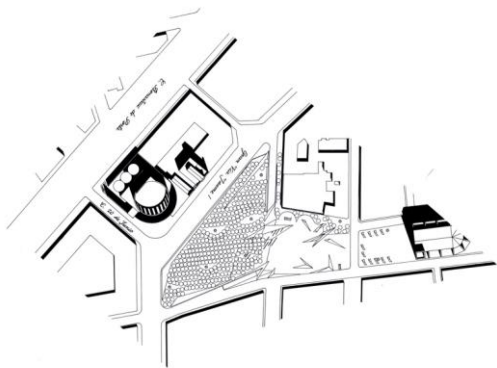
SUBDELEGACIÓ DEL GOVERN Girona





L'edifici de la Subdelegació del Govern a Girona és obra dels arquitectes Lluís Clotet i Ignacio Paricio i va ser concebut per allotjar la seu de la delegació gironina del Banc d'Espanya el 1989. Els arquitectes van centrar-se inicialment a emplaçar l'edifici, que per qüestions de seguretat havia d'estar aïllat, en un eixample ja consolidat.

L'edifici recolza a la Gran Via de Jaume I, l'antiga ronda arran del baluard, en un canvi de direcció d'una perspectiva d'uns centenars de metres. L'edifici hi esdevé punt nodal i col·labora per la definició volumètrica amb el seu entorn proper, la plaça, situada a l'altre costat del carrer, on hi ha un parc singular, juntament amb l'església de Santa Susana de Mercadal, situada a l'extrem oposat de la plaça.

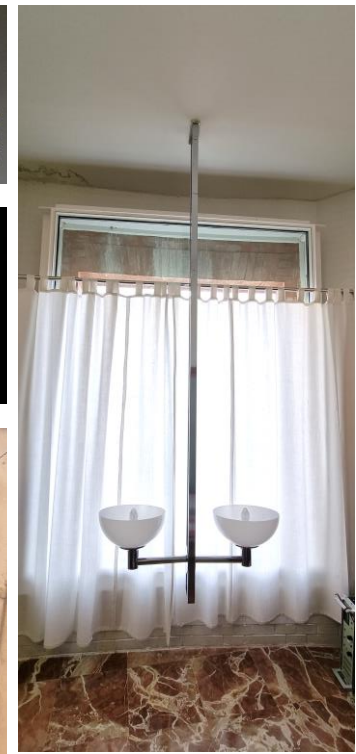
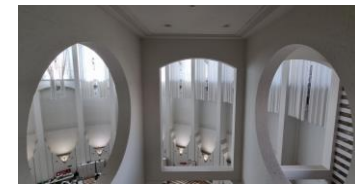


L'edificació destaca per l'atrevida geometria. De la interacció amb l'entorn, des de l'exterior, n'ha resultat un cilindre complet dins d'un quasi cup de menys alçada. Contràriament a aquesta imatge exterior, l'interior es percep com un edifici en forma de prisma en el qual hi ha les plantes de les oficines, obert a una gran façana que delimita un espai semicircular buit d'una alçada de 17 metres i que es correspon a l'antic pati d'operacions. L'eix de simetria del prisma no coincideix amb el diàmetre del cilindre, la qual cosa du a solucions complicades d'articulació geomètrica.



Els murs massissos de 45 cm de gruix, els arcs i els contraforts, amb un milió dos-cents mil maons, mostren una imatge consistent i duradora, que evoca tant la factura romana, com carolíngia, les grans construccions industrials i dipòsits vuitcentistes o l'arquitectura mudèjar. La factura sosté a l'interior tot blanc una gelosia de ceràmica penjada que té per objecte tamisar la llum natural i il·luminar tènuement i subtil el fons dels nínxols entre contraforts.

El sostre és una retícula de jàsseres que recolza en els murs inferiors i es perllonga sobre el buit de semicilindre fins a la façana. La qualitat dels materials, el contrast dels marbres polits amb el rajol i la monumentalitat rotunda dels espais singularitzen l'obra.



Una certa idea de fortalesa queda reforçada pel fet que hi ha un fossat entre l'edifici central i la tanca exterior, que no és altra sinó la rampa que mena a l'antiga zona de seguretat.

Lluís Clotet va estar associat a Oscar Tusquets fins al final dels anys setanta. Amb aquest edifici, que va rebre el premi FAD 1989, va iniciar el 1981 una llarga col·laboració amb Ignasi Paricio, amb obres de referència com ara l'escola d'arquitectura del Vallès, l'adequació del Dipòsit d'Aigües de Barcelona com a biblioteca universitària o la Fundació Alcía al Monestir de Sant Benet del Bages.

Lluís Clotet ha rebut el Premi Nacional d'Arquitectura de Catalunya el 1999 i el Premio Nacional de Arquitectura el 2010.